










**Lisa märkused:**

- |   |  |
|---|--|
| 1. Muud olemasolevad liiklusemärgid, mis lähevad vastuollu antud ajutise ehitusaegega liikluseeskirjaga, tuleb kinnitada. | 1. Aasta keskmine ööpäevane liiklus 1035                                 |
| 2. Vajadusel korregeerida liikluseeskirja olukorra kohaseks.  | Sõidurajad ja pakiautod (%) 92   |
| 3. Vajadusel lisada objektile täiendavaid liiklusemärgid.   | Veoautod ja autobussid (%) 1   |
| 4. Ajutised ehitusaegega liiklusemärgid tuleb paigaldada nii, et nad on liiklejale üheselt mõistetavad ja arusaadavad.    | Autorongid (%) 7   |
| 5. Tagada kogu ehitustööde vältel ajutiste liikluseeskirjade püstiolek ja loetavus.                                       | 2. Antud asulavälisel lõigul kehtib statsionaarne kiirusepiirang 90 km/h |
| 6. Joonist lugeja märgitud numbrite järgi.  |  |

## LEPPEMÄRGID

- |   |                          |   |                                 |
|---|--------------------------|---|---------------------------------|
|  | Töötsoon                 |  | Paigaldatav ajutine liiklusmärk |
|  | 686a/686b<br>10m sammuga |  | Olemasolev liiklusmärk          |
|  | Piire (T1)               |   |                                 |



Turu 63, 51004, Tartu,  
Telefon: +372 5248 400  
E-post: info@lounaliiklus.ee

Koostas:	Indrek Väh
Tellija: Nordpont OÜ Janar Paimre Tel. 5331 0350	

Projekti nimetus:	Sangla silla remont
-------------------	---------------------

Objekti asukoht:  
Tee nr 47 Sangla-Rõngu km 1,23-1,38

Joonis: **Poole tee sulgemine eesõigusmärkidega**

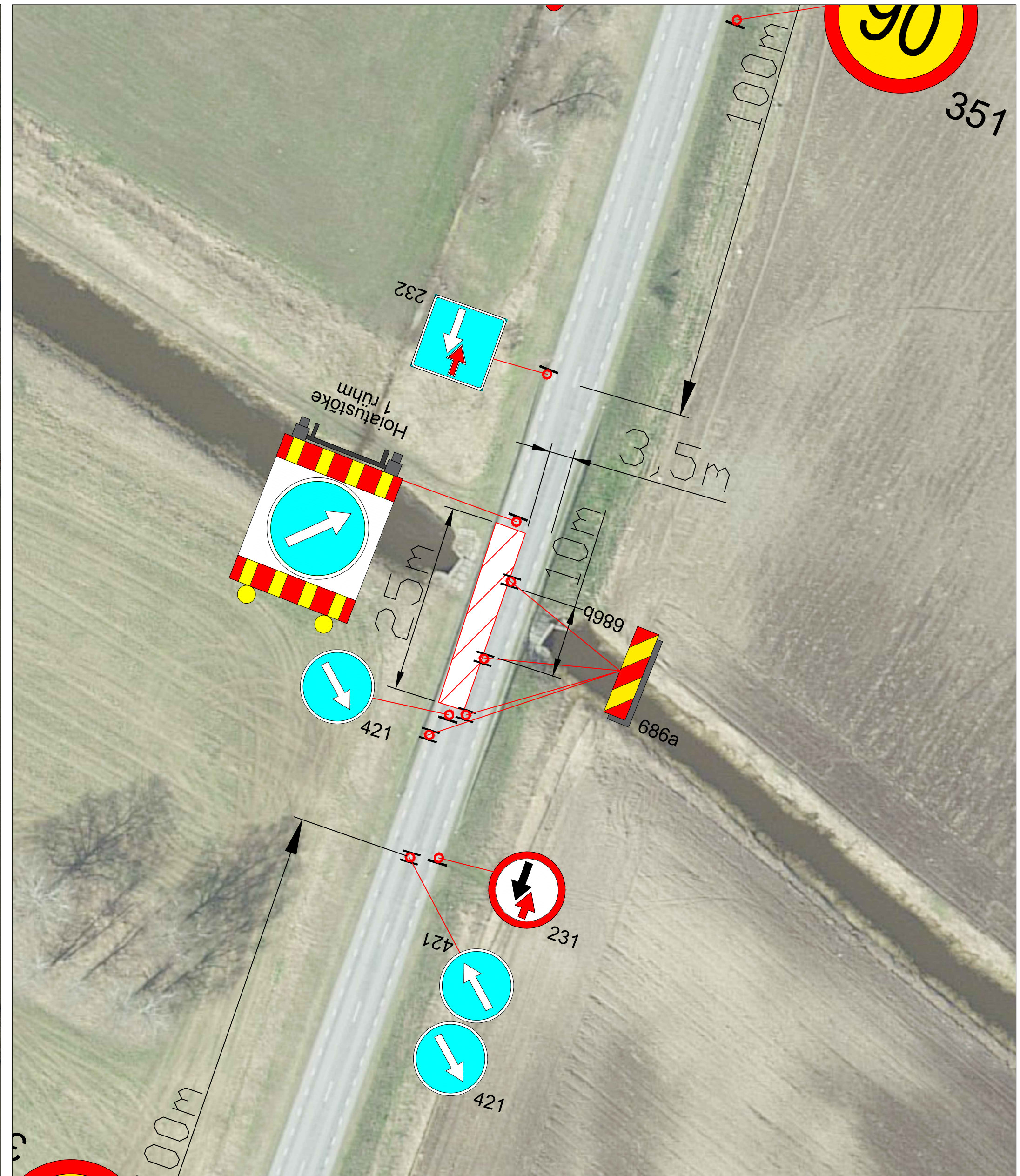
Kuupäev 12.03.2024
-----------------------

Töö nr: 046/24

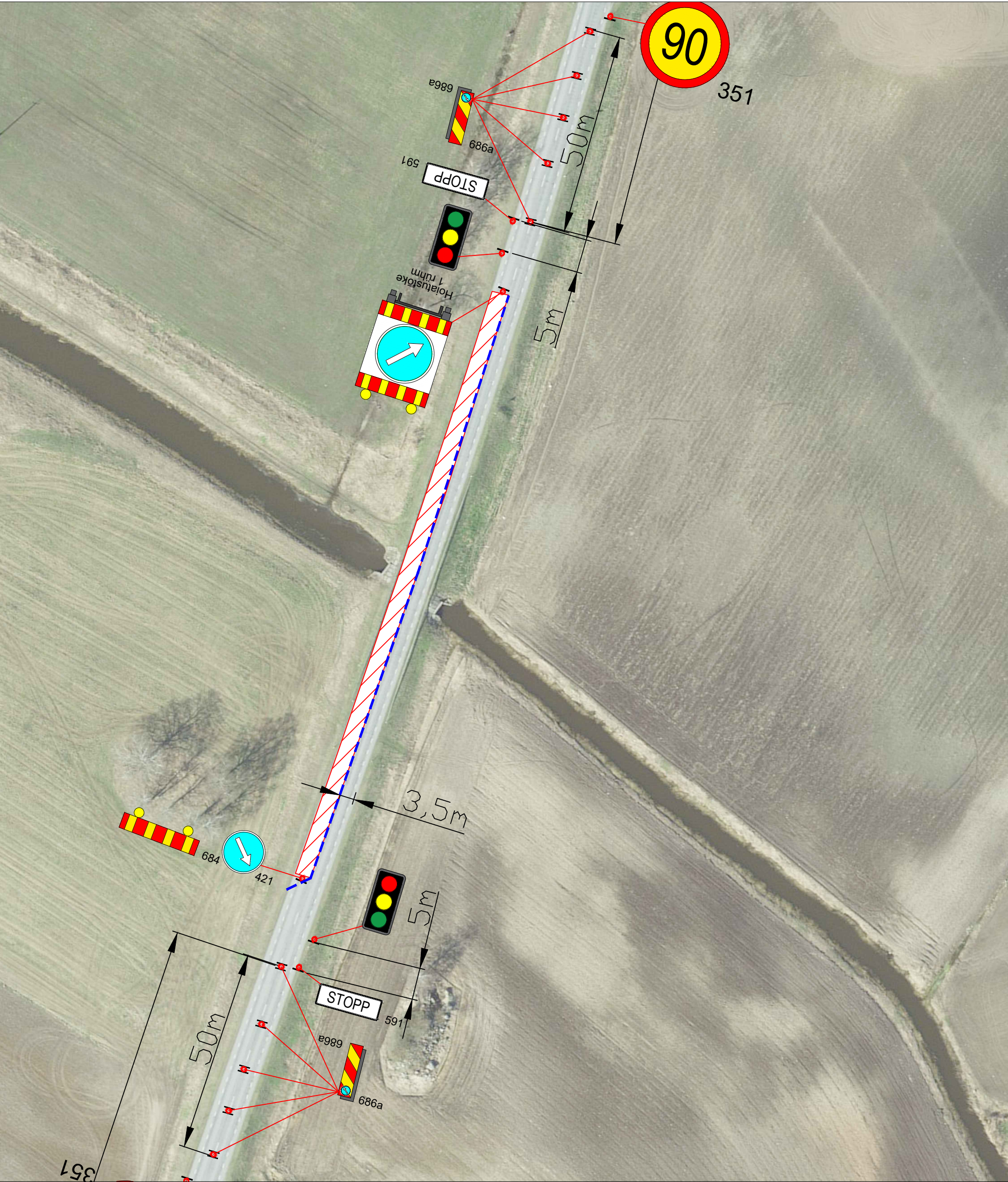
Joonis nr :  
2 - (7)

Mõõtkava
----------









<b>Märkused:</b>	
1.	Muud olemasolevad liiklusmärgid, mis lähevad vastuollu antud ajutise ehitusaegse liiklusskeemiga, tuleb kinnikatta.
2.	Vajadusel korrigeerida liiklusskeem töötapil olukorra kohaseks.
3.	Vajadusel lisada objektile täiendavaid liiklusmärke.
4.	Ajutised ehitusaegsed liiklusmärgid tuleb paigaldada nii, et nad on liiklejale üheselt mõistetavad ja arusaadavad.
5.	Tagada kogu ehitustööde vältel ajutiste liiklusmärkide püstiolek ja loetavus.
6.	Joonist lugeda märgitud numbrite järgi.

<b>Lisa märkused:</b>	
1.	Aasta keskmine ööpäevane liiklus 1035
	Sõiduautod ja pakiautod (%) 92
	Veoautod ja autobussid (%) 1
	Autorongid (%) 7
2.	Antud asulavälisel lõigul kehtib statsionaarne kiirusepiirang 90 km/h

<b>LEPPEMÄRGID</b>	
	Töötsoon
	686a/686b
	10m sammuga
	Piire (T1)
	Paigaldatav ajutine liiklusmärk
	Olemasolev liiklusmärk

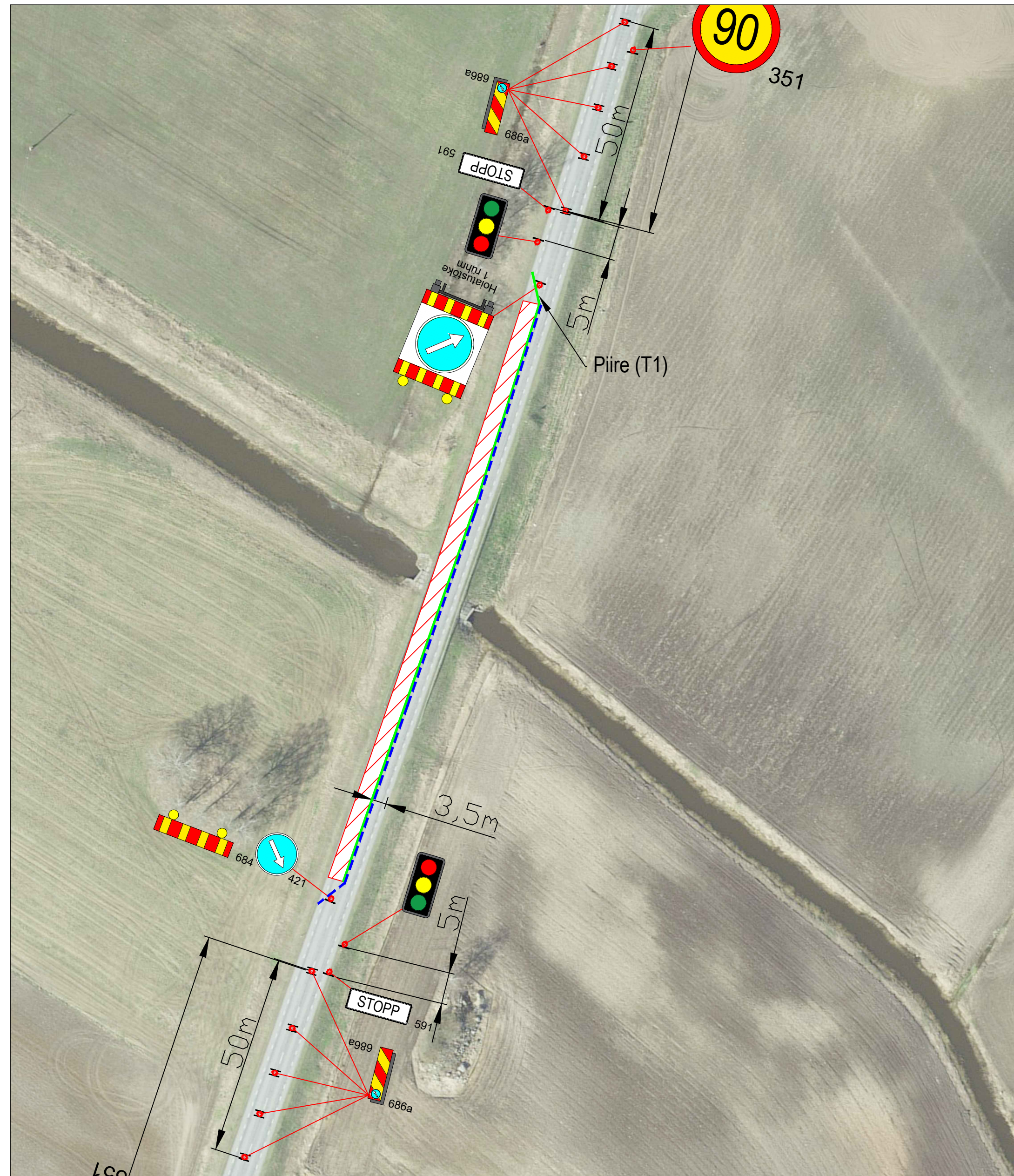
 Turu 63, 51004, Tartu, Telefon: +372 5248 400 E-post: info@lounaliiklus.ee	
Koostas:	Indrek Vähi
Tellija: Nordpont OÜ Janar Paimre Tel. 5331 0350	

Projekti nimetus: Sangla silla remont	Kuupäev 12.03.2024
Objekti asukoht: Tee nr 47 Sangla-Rõngu km 1,23-1,38	Töö nr: 046/24
Joonis: Poole tee sulgemine fooridega (freesimine, asfalteerimine ja piirde paigaldus)	Joonis nr : 4 - (7)
Möötkava	





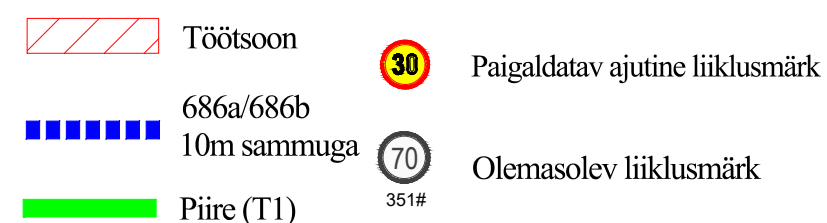




1. Muud olemasolevad liiklusemärgid, mis lähevad vastuollu antud ajutise ehitusajaga liikluskorraldusega, tuleb kinnitada.
2. Vajadusel korrigeerida liikluskorralduse meetodeid olukorra kohaseks.
3. Vajadusel lisada objektile täiendavaid liiklusemärgi.
4. Ajutised ehitusajaga liiklusemärgid tuleb paigaldada nii, et nad on liikleja jaoks selgelt nähtavad ja arusaadavad.
5. Tagada kogu ehitustööde vältel ajutiste liiklusemärkide püstitole ja loetavus.
6. Joonist lugeja märgitud numbre järgi.

1. Aasta keskmine ööpäevane liiklus 1035  
Sõiduautod ja pakiautod (%) 92  
Veoautod ja autobussid (%) 1  
Autorongid (%) 7
2. Antud asulavälisel lõigul kehtib statsionaarne kiirusepiirang 90 km/h

## LEPPEMÄRGID



Turu 63, 51004, Tartu,  
Telefon: +372 5248 400  
E-post: info@lounaliiklus.ee

Koostas:	Indrek
Tellija: Nordpont OÜ Janar Paimre Tel. 5331 0350	

Projekti nimetus:	Sangla silla remont
-------------------	---------------------

Objekti asukoht:	Tee nr 47 Sangla-Rõngu km 1,23-1,38
------------------	-------------------------------------

Joonis: **Poole tee sulgemine fooridega**  
(Väljakaeve)

Kuupäev  
12.03.2024

Töö nr: 046/24

Joonis nr :  
6 - (7)

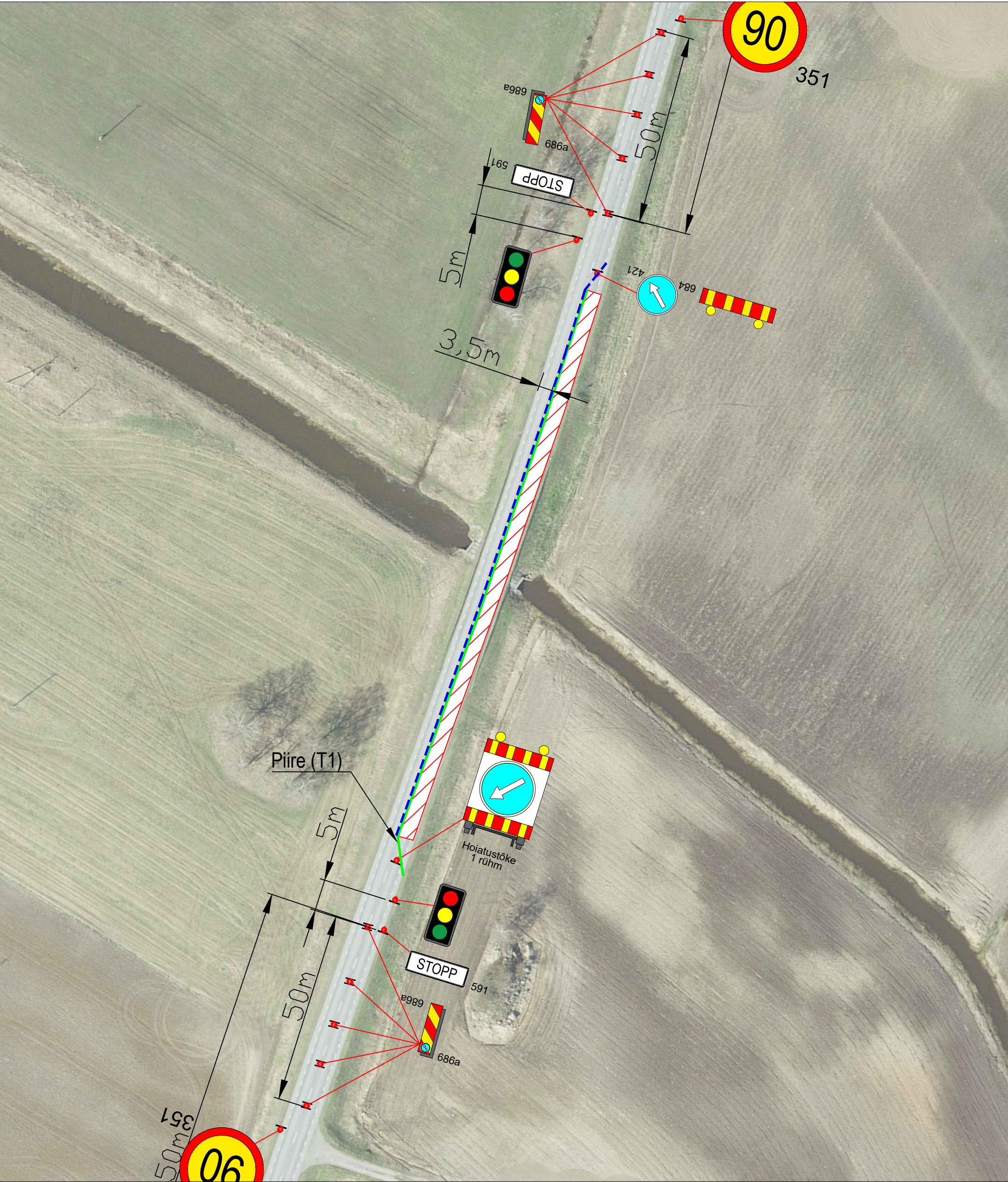
---

Mõõtkava





- Märkused:**
- Muud olemasolevad liiklusemärgid, mis lähevad vastuolule antud ajutise ehitusajaga liiklusemärgiga, tuleb kinnitada.
  - Vajadusel korrigeerida liiklusemärgi tööetapi olukorra kohaseks.
  - Vajadusel lisada objektile täiendavaid liiklusemärgi.
  - Ajutised ehitusajaga liiklusemärgid tuleb paigaldada nii, et nad on liiklusele üheselt mõistetavad ja arusaadavad.
  - Tagada kogu ehitustööde vältel ajutiste liiklusemärgide püstiolek ja loetavus.
  - Joonist lugeda märgitud numbrite järgi.
- Lisa märkused:**
- Aasta keskmine ööpäevane liiklus 1035  
Sõidua autod ja pakiautod (%) 92  
Veoa autod ja autobussid (%) 1  
Autorongid (%) 7
  - Antud asulavälisel lõigul kehtib statsionaarne kiirusepiirang 90 km/h



<b>LEPPEMÄRGID</b>			<b>Lõunaliiklus</b> Sinu liikluskorraldaja		Projekti nimetus: Sangla silla remont	Kuupäev 12.03.2024
	Töötsoon		Paigaldatav ajutine liiklusmärk	Turu 63, 51004, Tartu, Telefon: +372 5248 400 E-post: info@lounaliiklus.ee	Objekti asukoht: Tee nr 47 Sangla-Rõngu km 1,23-1,38	Töö nr: 046/24
	686a/686b 10m sammuga		Olemasolev liiklusmärk	Koostas: Indrek Vähi	Joonis: Poole tee sulgemine fooridega (Väljakaev)	Joonis nr : 7 - (7)
	Piire (T1)	351#		Tellija: Nordpoint OÜ Janar Paimre Tel. 5331 0350		Mõotkava